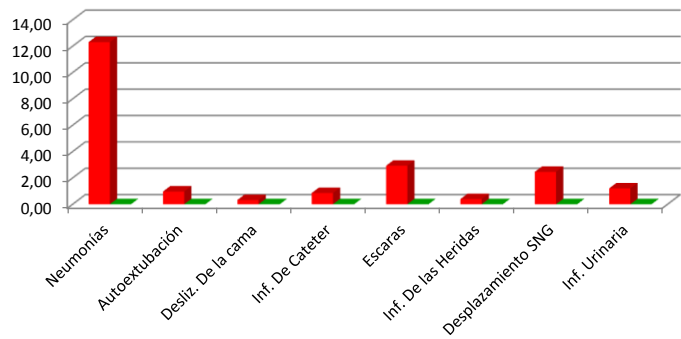


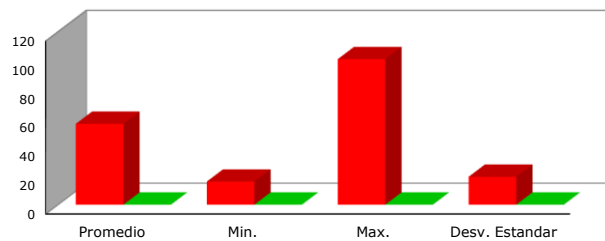
Complicaciones

	General	%	Su Hospital	%
Neumonías	388	12,31	0	####
Autoextubación	94	0,97	0	####
Desliz. De la cama	31	0,32	0	####
Inf. De Cateter	83	0,85	0	####
Escaras	284	2,92	0	####
Inf. De las Heridas	38	0,39	0	####
Desplazamiento SNG	239	2,46	0	####
Inf. Urinaria	117	1,20	0	####
Total Pacientes	9729	100	0	100
Episodios ARM	3153			



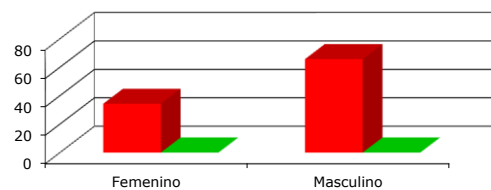
Edad

	General	Su Hospital
Promedio	56,11	0
Min.	16	0
Max.	101	0
Desv. Estandar	19,36	0
Mediana	59	0



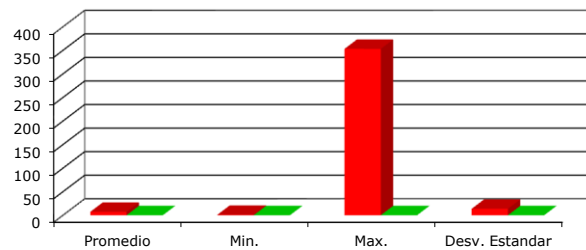
Sexo

	General	%	Su Hospital	%
Femenino	3337	34,3	0	####
Masculino	6392	65,7	0	####
General	9729	100	0	100



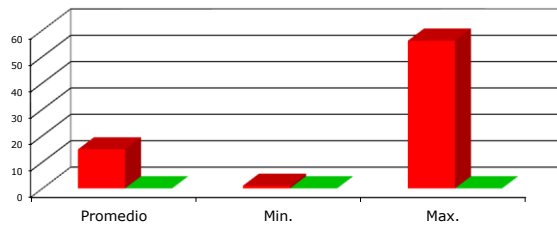
Estadía

	General	Su Hospital
Promedio	7,14	0
Min.	1	0
Max.	353	0
Desv. Estandar	13,6	0
Mediana	3	0



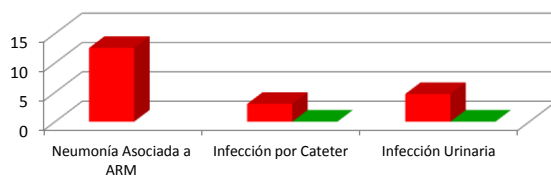
Apache y Probabilidad de Mortalidad por Knauss (% +)

	General	% +	Su Hospital	% +
Promedio	14,79	21,91	0	0
Min.	1		0	
Max.	56		0	
Desv. Estandar	9		0	



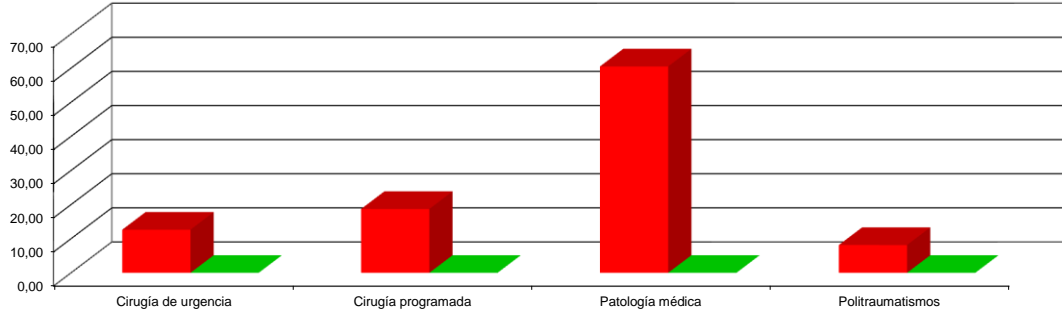
Estándares de Calidad (cada 1000 días)

	General	Su Hospital
Neumonía Asociada a ARM	12,54	0
Infección por Cateter	3,02	0
Infección Urinaria	4,7	0



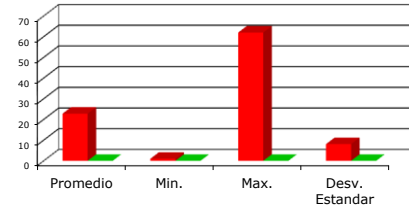
Patología ingreso

	General	%	Su Hospital	%
Cirugía de urgencia	1163	12,64	0	#iDIV/0!
Cirugía programada	1722	18,71	0	#iDIV/0!
Patología médica	5567	60,50	0	#iDIV/0!
Politraumatismos	750	8,15	0	#iDIV/0!
Total Pacientes	9202	100	0	100



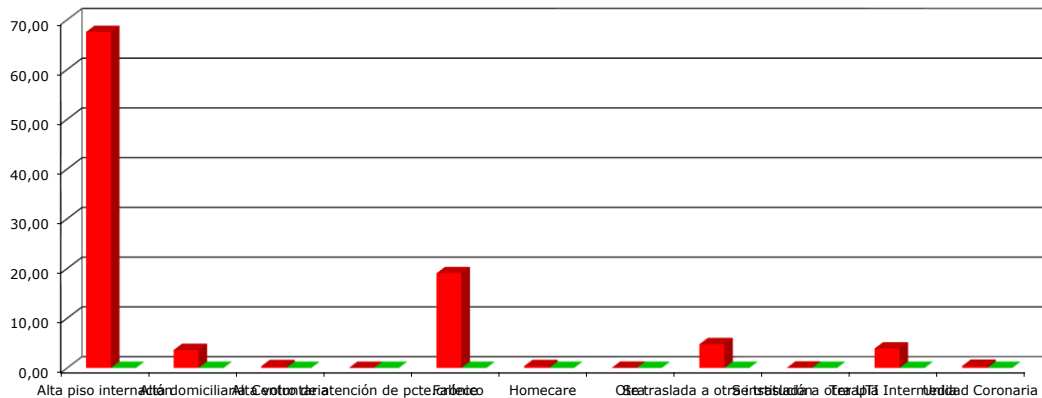
Tiss 28

	General	Su Hospital
Promedio	22,8	0
Min.	1	0
Max.	62	0
Desv. Estandar	8,09	0



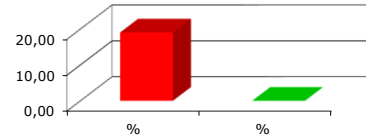
Resultado al alta de la UCI

	General	%	Su Hospital	%
Alta piso internación	6570	67,53	0	#iDIV/0!
Alta domiciliaria	350	3,60	0	#iDIV/0!
Alta voluntaria	33	0,34	0	#iDIV/0!
Centro de atención de pcte.cronico	0	0,00	0	#iDIV/0!
Fallece	1852	19,04	0	#iDIV/0!
Homecare	35	0,36	0	#iDIV/0!
Otra	2	0,02	0	#iDIV/0!
Se traslada a otra institución	463	4,76	0	#iDIV/0!
Se traslada a otra UTI	5	0,05	0	#iDIV/0!
Terapia Intermedia	380	3,91	0	#iDIV/0!
Unidad Coronaria	39	0,40	0	#iDIV/0!
Total Pacientes	9729	100	0	100



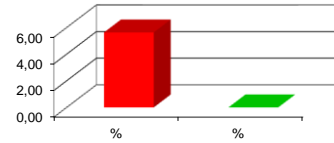
Mortalidad Real

	General	%	Su Hospital	%
Fallecidos	1852	19,04	0	#iDIV/0!
Total Pacientes	9729	100	0	100



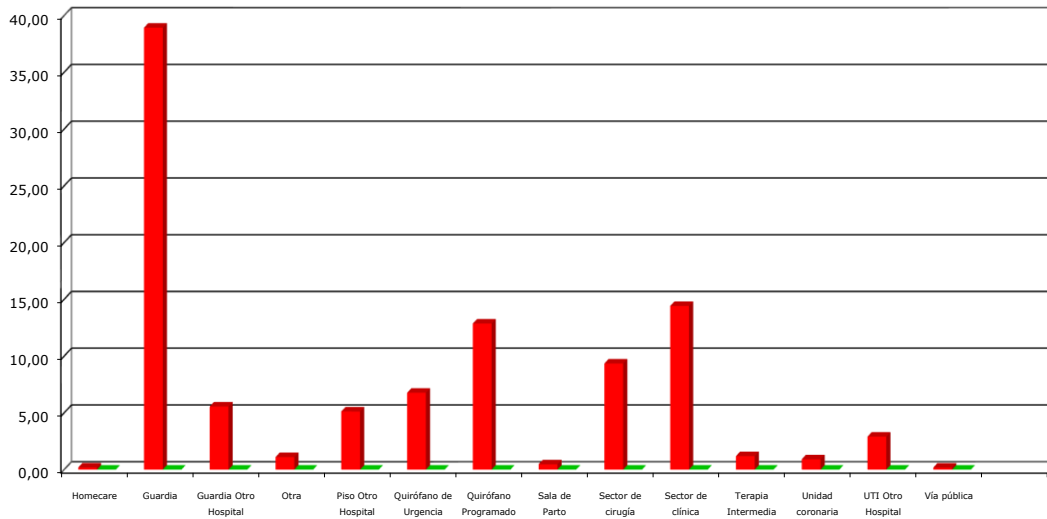
Reingresos

	General	%	Su Hospital	%
Reingresos	548	5,63	0	#iDIV/0!
Total Pacientes	9729	100	0	100



Procedencia

	General	%	Su Hospital	%
Homecare	16	0,19	0	#iDIV/0!
Guardia	3294	38,93	0	#iDIV/0!
Guardia Otro Hospital	471	5,57	0	#iDIV/0!
Otra	94	1,11	0	#iDIV/0!
Piso Otro Hospital	434	5,13	0	#iDIV/0!
Quirófano de Urgencia	573	6,77	0	#iDIV/0!
Quirófano Programado	1089	12,87	0	#iDIV/0!
Sala de Parto	40	0,47	0	#iDIV/0!
Sector de cirugía	791	9,35	0	#iDIV/0!
Sector de clínica	1220	14,42	0	#iDIV/0!
Terapia Intermedia	101	1,19	0	#iDIV/0!
Unidad coronaria	77	0,91	0	#iDIV/0!
UTI Otro Hospital	246	2,91	0	#iDIV/0!
Vía pública	15	0,18	0	#iDIV/0!
Total Pacientes	8461	100	0	100



Procedimientos

	General	%	Su Hospital	%
ARM	3997	19,67	0	#iDIV/0!
CVC	5691	28,01	0	#iDIV/0!
SE	663	3,26	0	#iDIV/0!
SF	6352	31,26	0	#iDIV/0!
SNG	3615	17,79	0	#iDIV/0!
Total Procedimientos	20318	100	0	100

